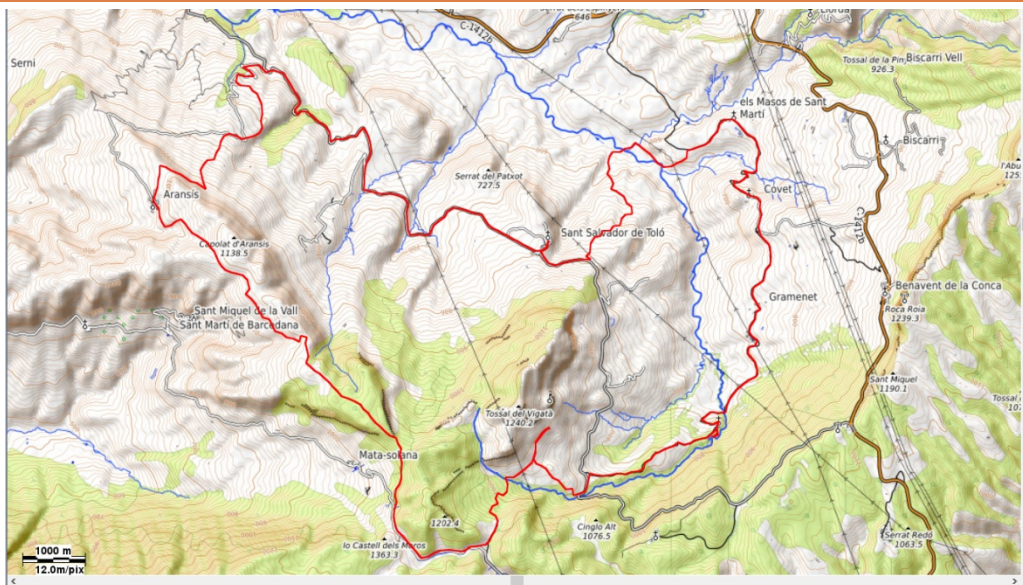


Toló-Ruta per les Terres de Pastors (2) Aransís-Sant Salvador-Merea-Toló

Dificultat: moderada

Ruta 2



Distància: 47 km
Desnivell: +1.150
Temps: 5,5h



La ruta després de voltar la serra dels Obacs arriba a Aransís i Sant Salvador de Toló. A partir de Sant Salvador el nostre itinerari davalla decididament camí de terres més baixes, les vistes en tot moment són precioses. Travessarem el riu de Conques on l'aigua sovint circula escassa. Passem pel "despoblat" dels Masos de Sant Martí per arribar poc després a una joia del romànic pallarès l'església de Santa Maria de Covet del s. XII. Arribats a Merea podem fer un banyet al barranc homònim, la cireta del pastís a un itinerari molt complet.

Descripció de la ruta: Sortim de Lo Cel de Toló. Curta rampa inicial de pujada, continuem pista avall S., avancem per terreny suau fins a una cruïlla de camins, km. 0,6. Val la pena mirar enrere per contemplar les runes del castell de Toló, us vindran ganes de pujar-hi! Continuem recte en suau pujada, la pista que hem deixat a l'esquerra és per on vindrem de tornada. Al km. 2,5 deixem una pista a l'esquerra. Aviat prenem una pista secundària a la dreta km. 2,8, que de seguida desemboca en una pista asfaltada per on continuem a la dreta. Quan portem uns 5 km deixem definitivament l'asfalt per anar cap al NW en direcció al petit poble de Aransís. En aquest tram i fins al coll de Grau la pista puja de valent. Tanmateix, estarem ben distrets amb les vistes sobre l'àmplia vall de Barcedana W. Camí del coll deixem una pista a l'esquerra 5,4 km. aprox., aviat arribem al coll de Grau, km. 6,1. A partir d'aquí, continuem rectes gaudint de la part més solitària i interessant de la ruta amb els paisatges infinits que hem citat a la introducció d'aquesta ruta. Recorrerem l'altiplà que constitueix la serra dels Obacs, terrenys oberts i escassa vegetació. Arribem al poble d'Aransís que es troba arrecerat sota el cim del Capolat. Al poble és interessant visitar l'església romànica de Sant Pere i la capella també romànica de Sant Fruitós situada al NW de la població. Deixem enrere les cases i pugem fins a un mirador que

gaudeix d'una esplèndida vista sobre la Conca Dellà. A partir d'aquí la pista retalla la muntanya i baixa en fort pendent fins a la carretera d'Aransís. Abans passem pel mas del Perolet, una baixada preciosa amb les millors vistes. Prop de la masia del Benetó retrobem l'asfalt, 15,8 km. prenem la carretera a la dreta fins que aquesta desemboca en una altra una mica més important L-912, km. 19,3, que també prenem a la dreta en direcció a Sant Salvador de Toló. Val la pena entrar al poble que com la resta de poble pallaresos ha patit la marxa dels seus habitants buscant unes millors condicions de vida, alguns d'ells fins a la llunyana Argentina. Trobarem una font pública i un bon mirador al costat de l'església. Retornem a la carretera que prenem a l'esquerra. Aviat l'abandonem per agafar una pista també a l'esquerra km. 28,3 que ens durà en una agradable baixada a travessar el riu Conques. Bones vistes del poble de Sant Salvador de Toló, davallarem entre camps fins a travessar el riu a gual. Continuem per la pista principal en direcció als masos de Sant Martí. Anem pujant suaument fins a Covet per pistes en bon estat. Arribats a Covet i després de visitar la seva església prenem a l'esquerra la pista-carretera que porta entre altres llocs a Merea. Travessarem el poble i per asfalt anem avançant encara de pujada, deixem avall el poble. Al km. 36,8 abandonem l'asfalt i ja de baixada passem pel petit nucli de Gramenet i aviat travessarem el barranc Gran, som tot just sota el poblet de Merea, final de la baixada. Des d'aquí es pot accedir als seus gorgs però per arribar-hi s'ha d'anar per dins de l'aigua. És millor continuar fins arribar al poblet de Merea, al final del poble, al voltant del km. 41,5, trobarem un corriol que ens portarà fins a uns gorgs on ens podrem banyar. Per retornar a Lo Cel de Toló seguim amunt per la pista asfaltada. Anem pujant, l'asfalt s'acaba, aviat confluïm amb la carretera que ve de Sant Salvador de Toló km. 44,8. La prenem cap a l'esquerra i aviat la deixem per prendre la pista que suaument puja a Toló. Al km. 46,3 trobem una pista que prenem a la dreta. Menys d'un km. per gaudir de bones vistes, aviat serem a casa.